

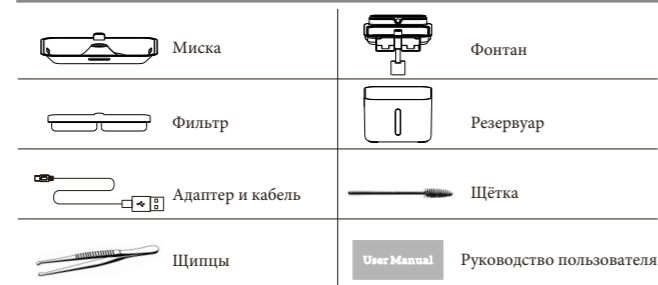
## Руководство пользователя



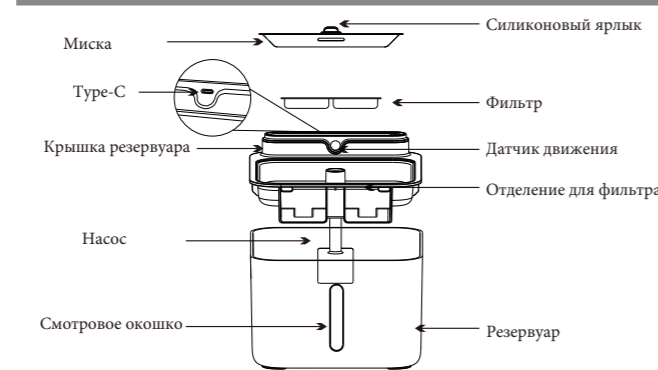
### Сенсорный питьевой фонтан

Пожалуйста, внимательно прочитайте инструкцию перед использованием. После распаковки, пожалуйста, проверьте наличие всех компонентов.

#### КОМПЛЕКТАЦИЯ



#### ОПИСАНИЕ КОМПОНЕНТОВ



#### Инструкция по безопасности

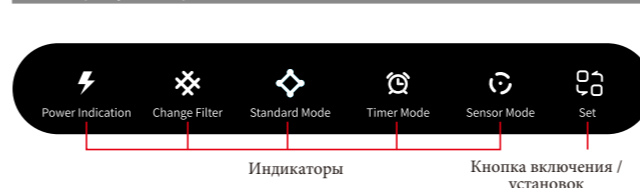
##### ТЕХНИЧЕСКИЕ ХАРАКТЕРИСТИКИ

Объем резервуара	3.2 л
Емкость батареи	2600 mAh
Материал	ABS-пластик + нержавеющей сталь
Фильтр	Активированный уголь
Источник питания	DC5V 1A
Мощность	0.3 Вт

#### СБОРКА И ПОДКЛЮЧЕНИЕ

1. Перед использованием ополосните фильтр проточной водой.
2. Ополосните миску и резервуар проточной водой.
3. Налейте воду в резервуар - не более 3.2 литра.
4. Установите крышку на резервуар.
5. Установите и закрепите фильтр в отделение, расположенное на крышке.
6. Установите миску на место.
7. Установите фонтан на ровную поверхность и нажмите кнопку включения.

#### ПАНЕЛЬ УПРАВЛЕНИЯ

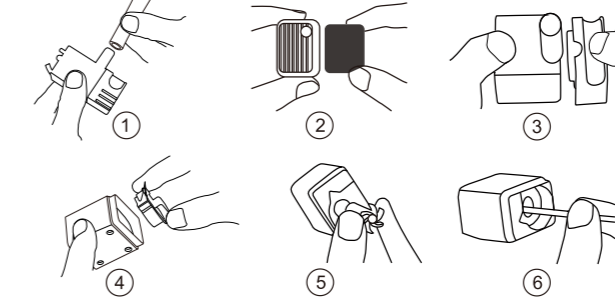


Иконка	Индикатор	Описание
	Питание	Если индикатор мигает желтым цветом - низкий уровень заряда аккумулятора, если красным - аккумулятор разряжен.
	Замена фильтра	Если индикатор горит желтым цветом - необходимо сменить фильтр. После замены фильтра нажмите и удерживайте кнопку установки в течение 6 секунд. Индикатор погаснет - процесс смены фильтра завершен.
	Резервуарная	В этом режиме вода будет постоянно подаваться. Используйте только при подключении к сети.
	Таймер	В этом режиме насос включается каждые 15 минут и работает в течение 10 секунд.
	Сенсор	В этом режиме насос включается при приближении питомца к поилке и работает в течение 10 секунд.
	Установка	Кнопка Back/Выкл в переломленном режиме. Каждое нажатие кнопки приводит к переключению между режимами, а также включения/выключения устройства.

- **Сенсорный режим:** Если питомец водит в область срабатывания сенсора (угол: 120°, расстояние: 1.5 метра), подка вода автоматически запустится через 1-2 секунды (время реакции) и будет продолжаться в течение 8 секунд, по время работы будет гореть индикатор на фронтальной стороне; когда питомец покинет область срабатывания на 10 секунд, подка вода автоматически останавливается и индикатор гаснет. Этот режим является режимом работы по умолчанию, нажмите кнопку установки, чтобы переключиться на другие 2 режима работы.
- **Режим таймера:** В этом режиме работы фонтан будет подавать воду в течение 15 секунд, а затем останавливаться на 15 минут, затем цикл будет повторяться. Этот режим особенно подходит для содержания питомцев в клетке.
- **Режим резервуарной:** В этом режиме вода будет подаваться постоянно.

#### ТЕХНИЧЕСКОЕ ОБСЛУЖИВАНИЕ НАСОСА

1. Чистка насоса для воды поможет продлить срок службы. Рекомендуется чистить его один раз в 1-2 месяца. Игнорирование данной рекомендации может привести к плохой выводу воды, плохой качеству воды, шуму и другим неисправностям.
2. Промойте и очистите чистой водой и щеткой, этапы показаны на фигурах 1 - 6.



#### МЕРЫ ПРЕДОУХОЖДЕНИЯ

- Необходимо данные рекомендации может привести к выводу устройства из строя.
1. Установите и используйте устройство строго в соответствии с данной инструкцией.
  2. Используйте исключительно адаптер питания DC5V-1A, соответствующий национальным или региональным стандартам, иначе устройство может быть повреждено и выйти из строя.
  3. Установите устройство на ровной поверхности в горизонтальном положении. Избегайте опрокидывания устройства.
  4. Беря во внимание крышку (панель управления) необходимо протирать сухой тряпкой, не погружайте её в воду.
  5. Только миску для воды из нержавеющей стали можно мыть в посудомоечной машине, не мойте другие части в посудомоечной машине.
  6. Удаляйте батарейки и отключите сетевой кабель, если прибор не будет использоваться в течение длительного времени.
  7. Дети должны использовать устройство под присмотром взрослых.
  8. Обязательно проверьте количество оставшейся воды в диспенсере и состояние батареек перед длительными отлучениями.
  9. Если у вас возникли вопросы по использованию устройства, обратитесь в службу поддержки клиентов.

#### ГАРАНТИЙНЫЕ ОБЯЗАТЕЛЬСТВА

На данное устройство предоставляется гарантия сроком 1 год. По вопросам эксплуатации устройства и обращения по гарантийному обслуживанию просьба обращаться по указанным ниже контактам. E-mail: sales@petflat.pro WhatsApp Business +7 929 160 83 21

Я - кот Морис, любимчик дружной семьи, где ценят уют и заботу о самых близких. Для обратной связи, пожеланий, вопросов по качеству упаковки или товара, напишите мне по указанным ниже контактам, и мы с командой PET FLAT оперативно решим любой ваш вопрос!

Мы будем рады Вашему положительному отзыву - это позволит нам сделать счастливые еще больше домашних животных!



ЧАТ ПОДДЕРЖКИ



СМОТРИТЕ ЗА НАМИ: [www.petflat.pro](http://www.petflat.pro)  
 /petflat.pro  
 petflat.pro